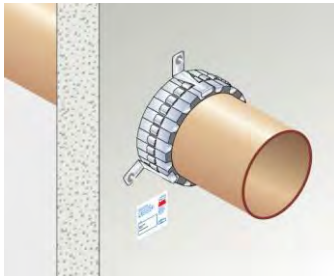


PRZEPUSTY INSTALACYJNE MONTAŻ

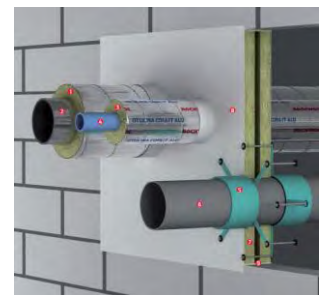
ZADANIE I ZASTOSOWANIE



ZGODNIE Z OBOWIĄZUJĄCYMI PRZEPISAMI PRAWA BUDOWLANEGO I OCHRONY PRZECIWOŻAROWEJ, BUDYNKI MUSZĄ BYĆ PODZIELONE NA STREFY POŻAROWE. INSTALACJE TECHNICZNE, W SZCZEGÓLNOŚCI RURY I KABLE ELEKTRYCZNE, PRZECHODZĄ WIELOKROTNIE PRZEZ PRZEGRODY BĘDĄCE ODDZIELENIAМИ PRZECIWOŻAROWYMI. PRZEJŚCIA TE – ZWANE PRZEPUSTAMI PODOBNIIE JAK PRZEGRODY, W KTÓRYCH WYSTĘPUJĄ, SPEŁNIAĆ MUSZĄ KRYTERIA SZCZELNOŚCI I IZOLACYJNOŚCI OGNIOWEJ.

Przy montażu przepustów instalacyjnych uwzględniamy:

- 🔥 wymaganą klasę odporności ogniowej EI;
- 🔥 rodzaj ścian/stropów przez które będą prowadzone instalacje;
- 🔥 czy zabezpieczenie będzie wykonane w ścianie czy stropie;
- 🔥 rodzaj zabezpieczanych instalacji (rury palne, rury niepalne, kable);
- 🔥 stopień wypełnienia instalacji w przejściu;
- 🔥 maksymalną średnicę zabezpieczanych rur;
- 🔥 wilgotność środowiska w którym będą znajdowały się przepusty;



OFERTA

NASZA OFERTA OBEJMUJE:

- 🔥 **oszacowanie wymaganych prac** przygotowawczych, monterskich i wykończeniowych z uwzględnieniem założeń ekonomiczno-technicznych;
- 🔥 **montaż** przepustów ogniowych;
- 🔥 wykonanie **protokołu** z montażu;

NORMY I CERTYFIKATY

Wszystkie wymagane prace montażowe wykonujemy zgodnie z wytycznymi producenta (Aprobata Techniczna, DTR) w miejscach wskazanych w projekcie oraz zgodnie z przepisami (Rozporządzenie Ministra Spraw Wewnętrznych i Administracji z dnia 7 czerwca 2010r. W sprawie ochrony przeciwpożarowej budynków, innych obiektów budowlanych i terenów oraz Ustawa z dnia 24 sierpnia 1991r. O ochronie przeciwpożarowej).

Używane przez nas materiały posiadają wymagane certyfikaty i atesty.